

R-room Apartment

阪東橋

中古
マンション

BANDOUBASHI
STATION

Pick up Property

サンヴェール伊勢佐木町

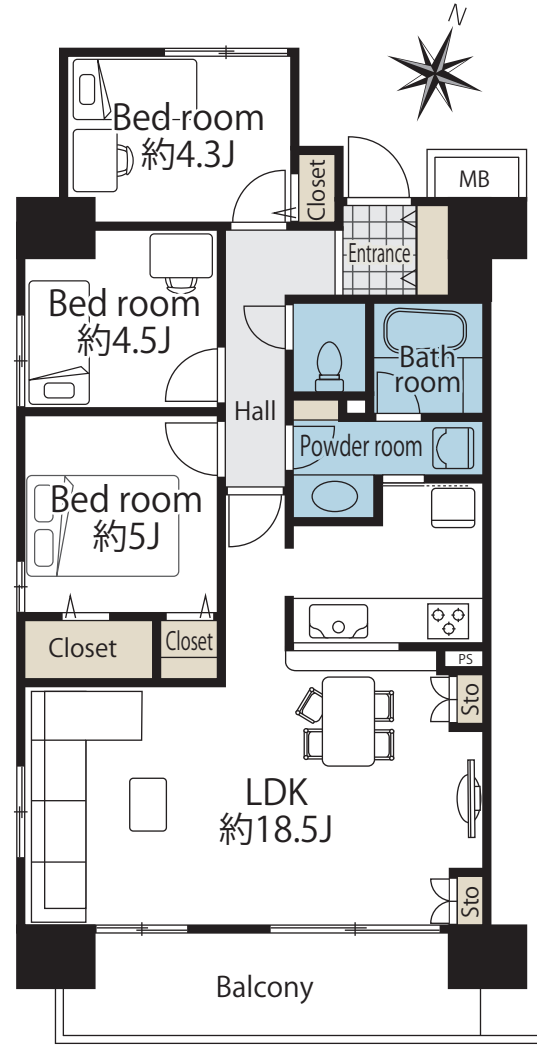
伊勢佐木町7丁目

PRICE **4,390**万円

- 12階の明るい南西角部屋!
- 眺望・開放感・陽当り良好!

RECOMMEND Point

- ブルーライン『阪東橋』駅徒歩**3分**
- 京急本線『黄金町』駅徒歩**5分**
- 南西角部屋!陽当り・眺望良好!
- 専有面積71.82㎡【3LDK】!
- 駐車場空有 ※2025.3現在
(16,000円(税別)/月・機械式)



ACCESS MAP Welcome



LIFE INFO. Check

- 富士見川公園 ……約40M
- 東小学校 ……約860M
- まいばすけっと伊勢佐木町店 ……約15M
- セブンイレブン横浜伊勢佐木町7丁目店 ……約80M
- 横浜吉田中学校 ……約1,130M
- M.Mドラッグイセザキ7丁目店 ……約30M
- マックスバリュエクスプレス横浜吉野町店 ……約280M
- 老松中学校 ……約1,570M

- 12階 南西角部屋 陽当り良好!
- 富士山を望む 開放感良好!
- 約18.5帖の ゆったりとした LDK!
- オートロック・宅配BOX完備! 24時間ゴミ捨て可!

REAL ESTATE Outline

- 所在地/横浜市中区伊勢佐木町7丁目152番地
- 交通/横浜市営地下鉄ブルーライン「阪東橋」駅徒歩3分 京急本線「黄金町」駅徒歩5分
- 土地権利/所有権 ■用途地域/商業地域
- 構造・規模/鉄骨・鉄筋コンクリート造地上14階建地下1階建の12階部分
- 築年月/1997年2月 ■専有面積/71.82㎡(壁芯)
- バルコニー面積/9.04㎡ ■室外機置場面積/0.82㎡
- 総戸数/163戸 ■現況/居住中
- 分譲会社/大和土地建物(株)
- 施工会社/長谷川工務店・戸田建設
- 管理会社/(株)アセットライフ ■管理形態/全部委託
- 管理方式/日勤 ■管理費/11,730円/月 ■修繕積立金/8,200円/月
- CATV使用料/525円/月
- 駐車場/空有(機械式):16,000円(税別)/月
- 引渡時期/令和7年6月以降
- 設備/公営水道・公共下水・都市ガス・エレベーター有
- 備考/駐車場の空き状況は2025年3月現在になります。図面と現況が異なる場合は、現況を優先とします。



アールホーム株式会社

〒241-0816 神奈川県横浜市旭区笹野台一丁目20番14号 FAX.045-489-5981
 神奈川県知事(1)第32636号(公社)全国宅地建物取引業保証協会(公社)神奈川県宅地建物取引業協会



内覧のご予約連絡先
TEL.045-489-5980
 E-mail nakakita@r-home24.com
 担当/中來田(ナカキタ) 090-6048-1838 (SMS可)